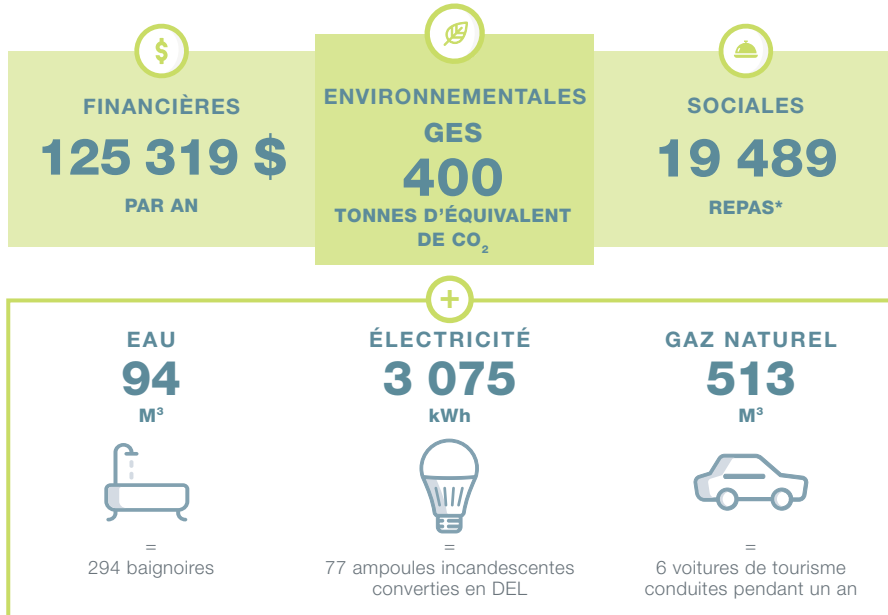


Évaluation des pertes et gaspillages alimentaires

Étude de cas : Usine de transformation de la viande

Entreprise : Conestoga Meat Packers

Conestoga Meat Packers, une usine de transformation de la viande qui se spécialise en produits du porc, a embauché Provision, un service de consultation pour le secteur alimentaire, pour réduire les pertes et gaspillages alimentaires à son usine de production de Breslau, en Ontario. Enviro-Stewards, le partenaire de Provision, a effectué une évaluation sur place du gaspillage en utilisant la trousse d'outils Pertes et gaspillages alimentaires primée de Provision, fondée sur l'approche d'Enviro-Stewards, et a quantifié trois possibilités de prévention du gaspillage alimentaire. En mettant en œuvre les recommandations, **Conestoga Meat Packers pourrait réaliser les économies annuelles suivantes.**



*CALCULÉ EN FONCTION DES CALORIES, EN PRENANT POUR HYPOTHÈSE 750 CALORIES PAR REPAS.

OCCASION 1 – LONGES ET VIANDES JAPONAISES ENVELOPPÉES DANS DU PLASTIQUE IQF

Couvrir le bord plat, ajuster la position du collecteur et améliorer la récupération des paquets dans le fond du bac pour la chaîne des longes et des viandes japonaises enveloppées dans du plastique IQF.



57 719 \$ D'ÉCONOMIES EN PORC

OCCASION 3 – RÉDUIRE LES PERTES LORS DU COUPAGE À L'EXTRÉMITÉ SUR LA CHAÎNE DES SOCS

Couvrir de façon plus efficace l'espace où le produit tombe et installer un racloir sur le transporteur sur la chaîne des longes et celles des socs.

31 821 \$ D'ÉCONOMIES EN PORC

PROVISION COALITION
MAKING FOOD SUSTAINABLY



ENVIRO-STEWARDS

THE CANADIAN CENTRE FOR
FOOD INTEGRITY

Walmart Foundation



Le problème du gaspillage alimentaire au Canada

Au Canada, 43 % du gaspillage alimentaire évitable provient de la transformation et de la fabrication, présentant ainsi aux fabricants d'énormes occasions d'agir pour avoir un effet positif sur l'environnement – et sur leur chiffre d'affaires. Le gaspillage évitable coûte environ 49,5 milliards de dollars par an, réduit la quantité de nourriture disponible pour la consommation et contribue au changement climatique en raison des émissions de méthane dans les sites d'enfouissement.

OCCASION 2 – RÉDUIRE LES PERTES LORS DU COUPAGE À L'EXTRÉMITÉ SUR LA CHAÎNE DES LONGES

Couvrir de façon plus efficace l'espace où le produit tombe et installer un racloir sur le transporteur sur la chaîne des longes.

35 780 \$ D'ÉCONOMIES EN PORC

